

# SCRS-PPP 3.54.2 (2022-11-10)



naf22660.23o  
NAF2

<b>Début des données</b>		<b>Fin des données</b>	<b>Durée des observations</b>
2023-09-23 08:54:00.00		2023-09-23 09:58:30.00	1:04:30
<b>Heure de traitement</b>		<b>Type de produits</b>	
11:32:36 UTC 2023/09/23		RNCan ultra-rapide	
<b>Observations</b>		<b>Fréquence</b>	<b>Mode</b>
Porteuse et pseudo-distance		Double	Statique
<b>Masque d'élévation</b>	<b>Données rejetées</b>	<b>Ambiguïtés fixées</b>	<b>Intervalle des estimés</b>
7.5 degrés	0.00 %	98.89 %	30.00 sec
<b>Antenne</b>	<b>CPA au PRA</b>	<b>PRA au Repère</b>	
TPSPG_A1 NONE	L1 = 0.036 m L2 = 0.053 m	H:0.000m / E:0.000m / N:0.000m	

(CPA = centre de phase de l'antenne; PRA = point de référence de l'antenne)

## Positions estimées pour naf22660.23o

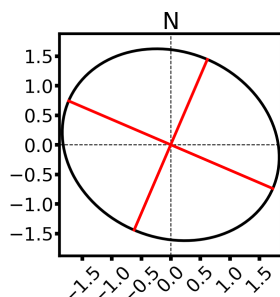
	Latitude (+n)	Longitude (+e)	Altitude Eil.
<b>ITRF20 (2023.7)</b>	38° 23' 32.30918"	21° 50' 8.17317"	29.261 m
<b>Sigmas(95%)</b>	0.013 m	0.015 m	0.068 m
<b>A priori*</b>	38° 23' 32.34105"	21° 50' 8.16207"	25.594 m
<b>Position calculée – A priori</b>	-0.983 m	0.269 m	3.667 m

### Ellipse d'erreur 95% (cm)

demi-grand axe: 1.9 cm

demi-petit axe: 1.6 cm

azimut du demi-grand axe: -66° 13' 27.15"



### UTM (Nord) Zone 34

4249674.354 m (N)

572971.819 m (E)

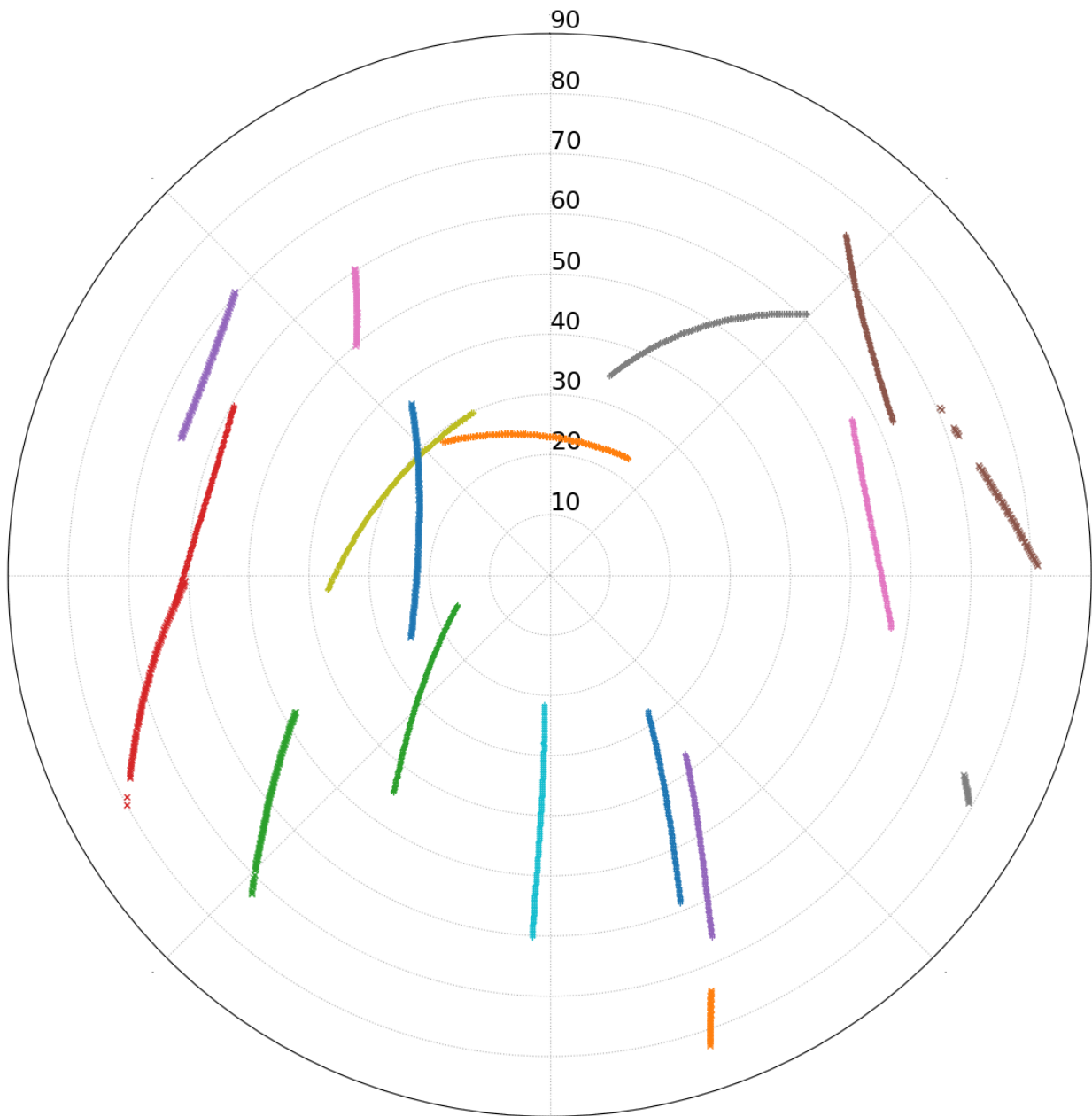
Facteurs échelle

0.99966558 (point)

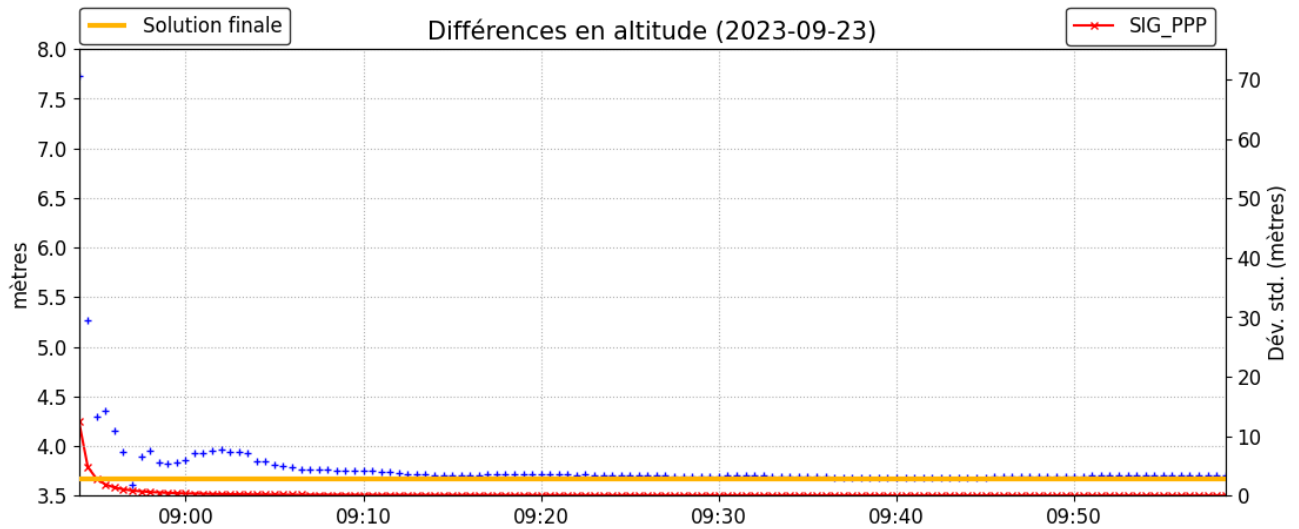
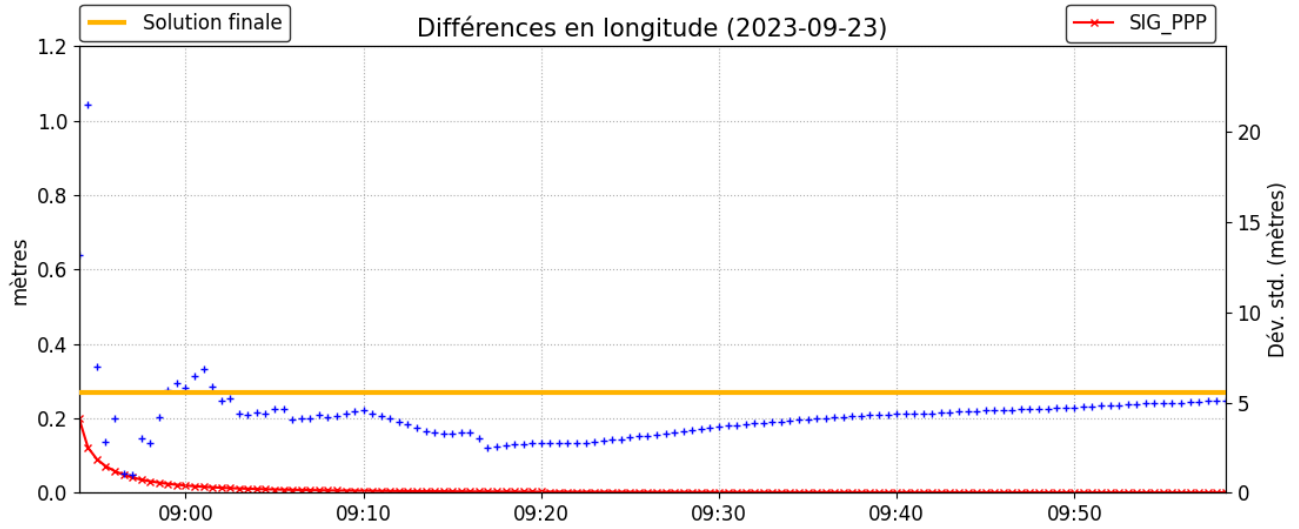
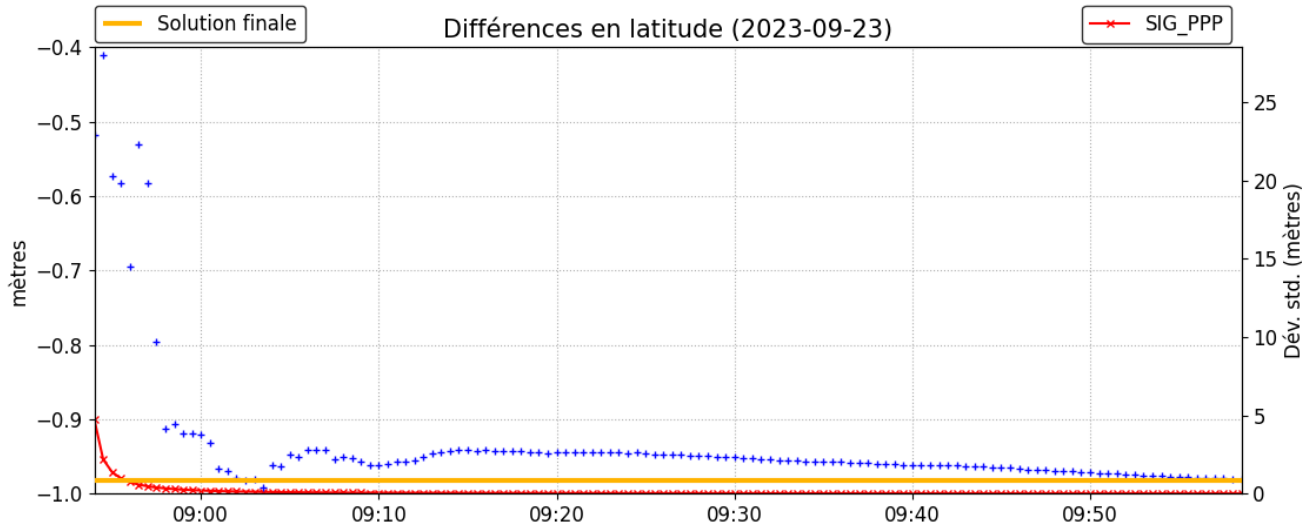
0.99966099 (combiné)

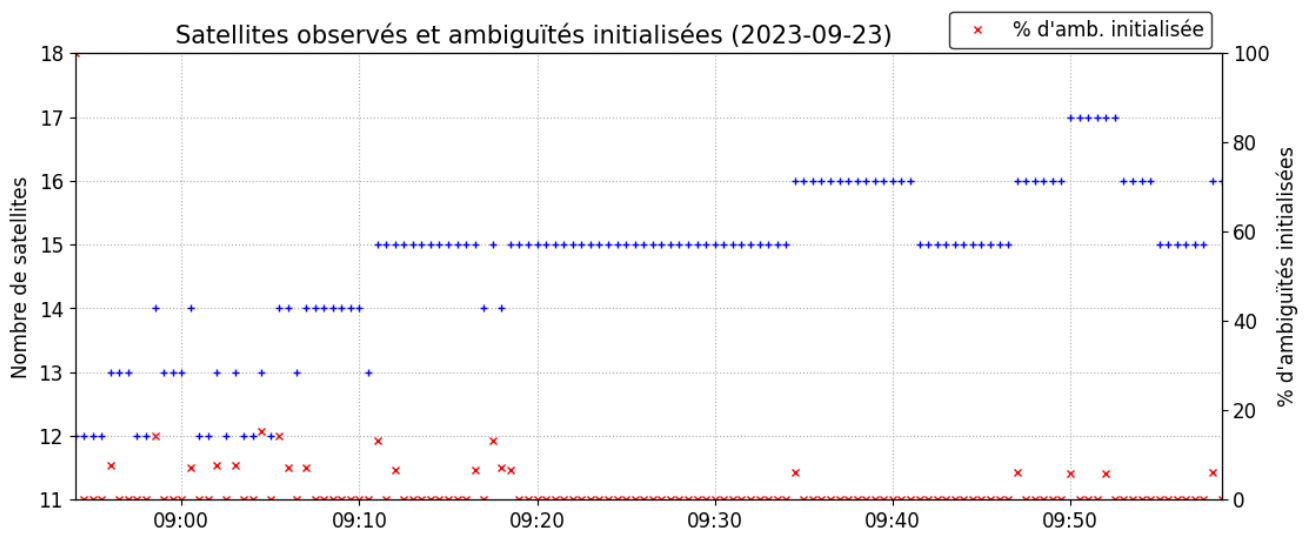
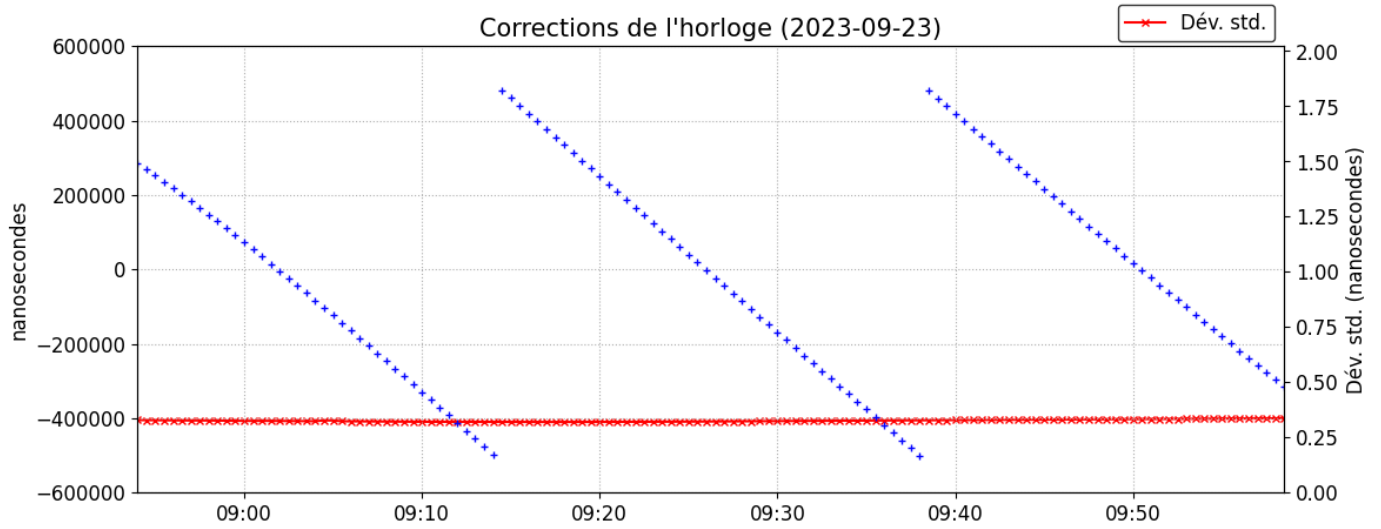
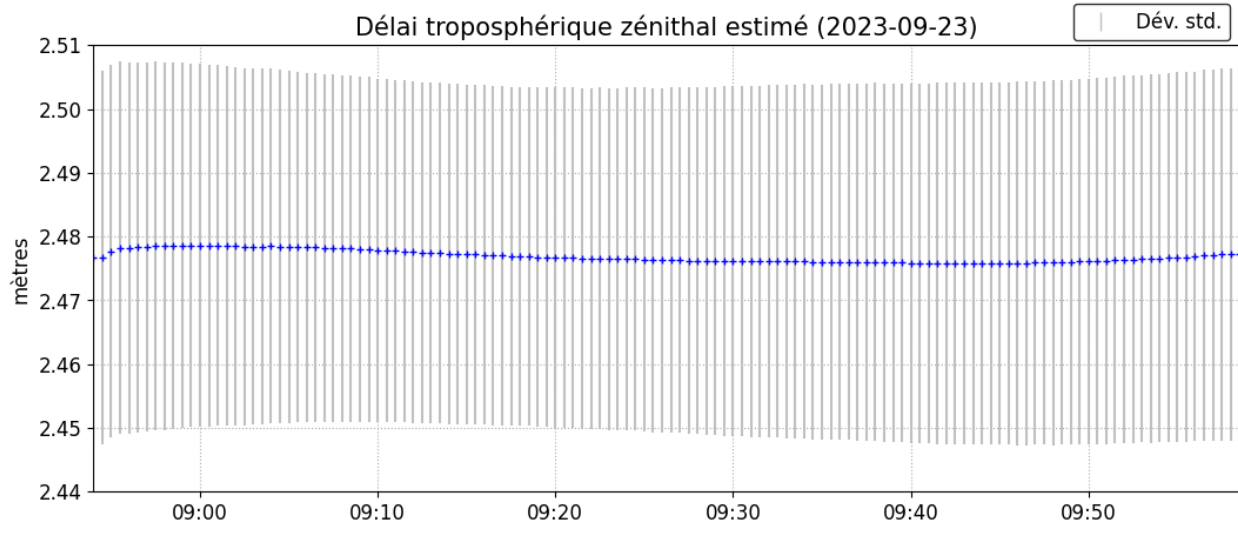
\*(Position a priori initialisée à partir des coordonnées de l'en-tête du RINEX)

## Distribution spatiale des satellites

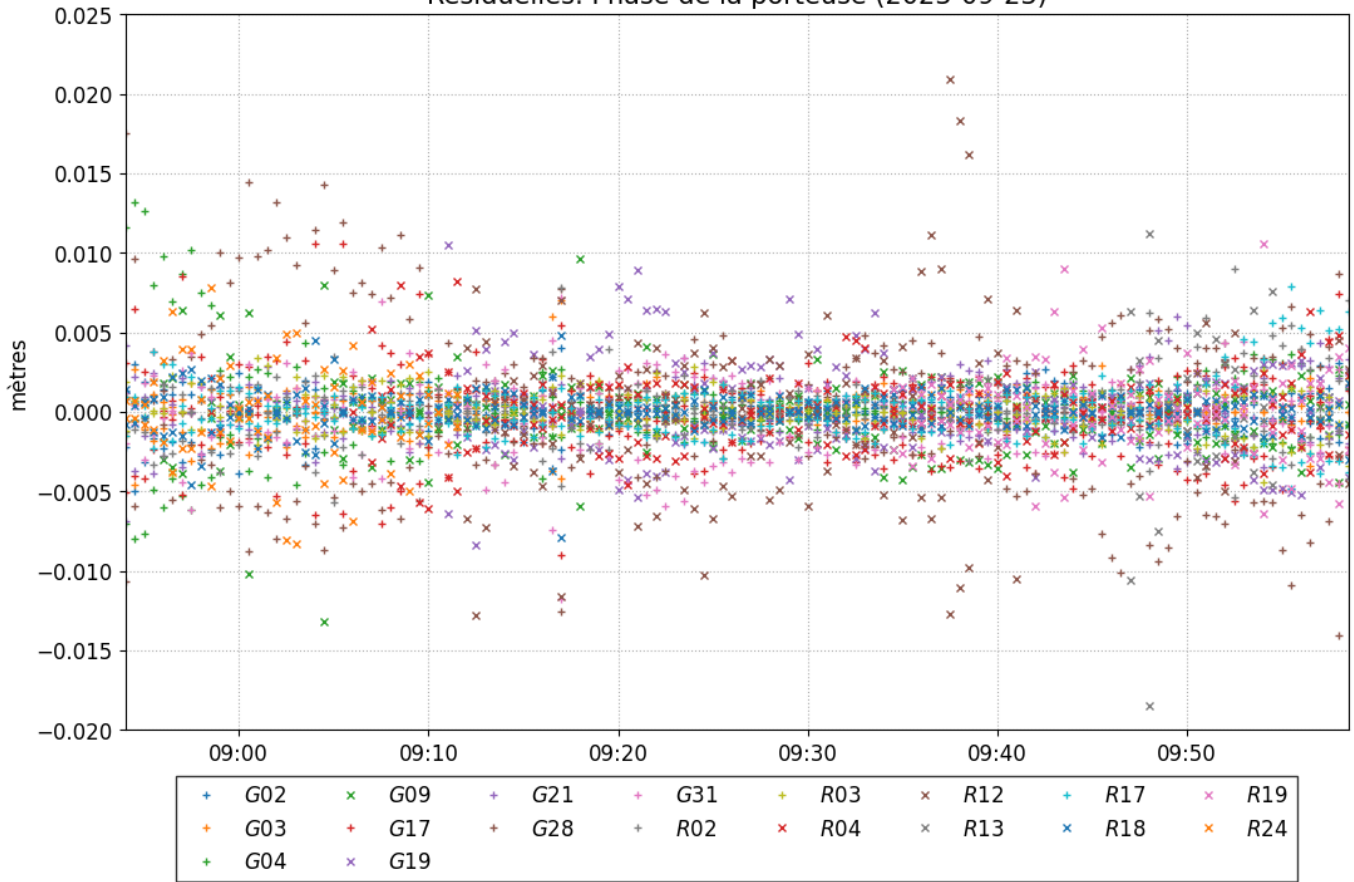


+	G02	x	G09	+	G21	+	R02	x	R12	x	R18
+	G03	+	G17	+	G28	+	R03	x	R13	x	R19
+	G04	x	G19	+	G31	x	R04	+	R17	x	R24

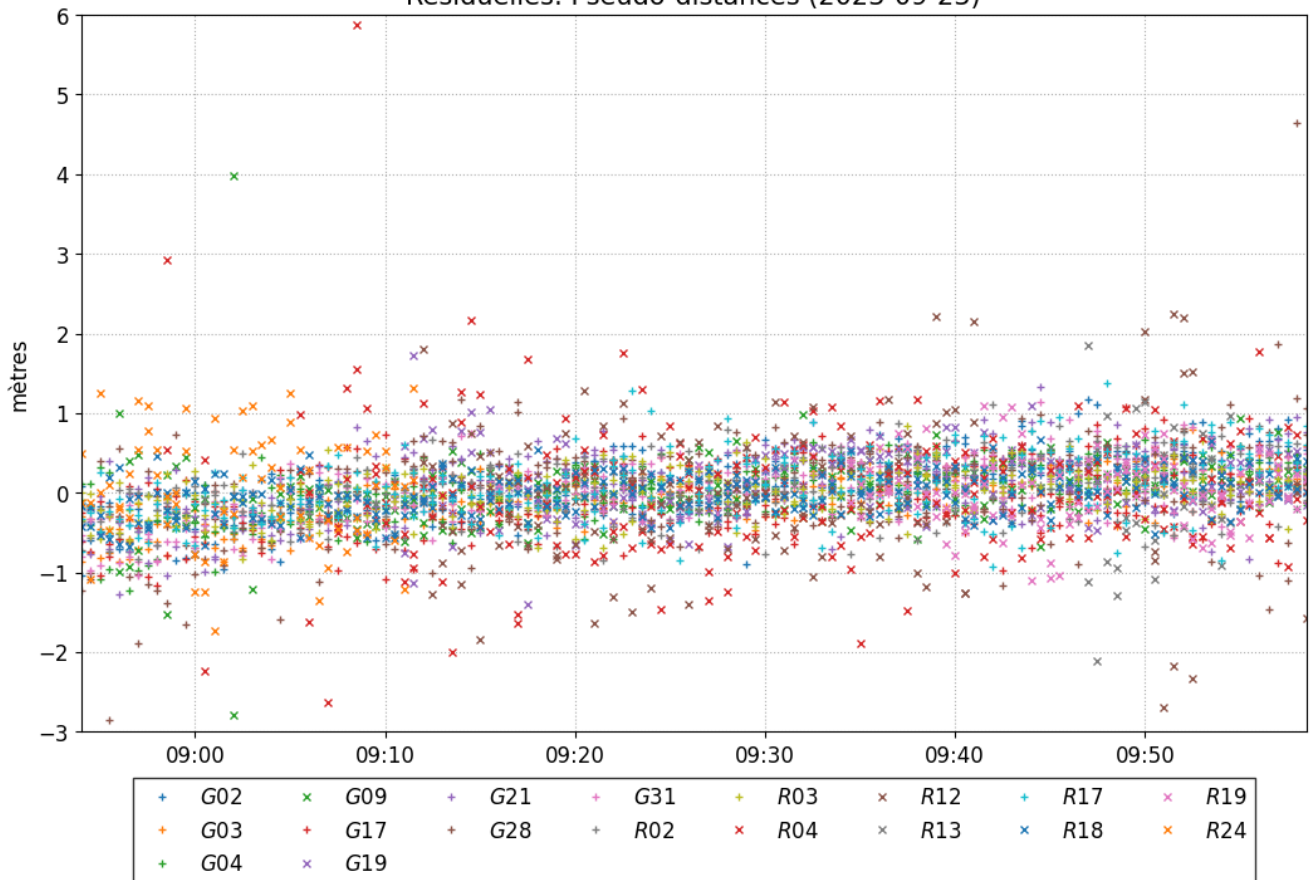




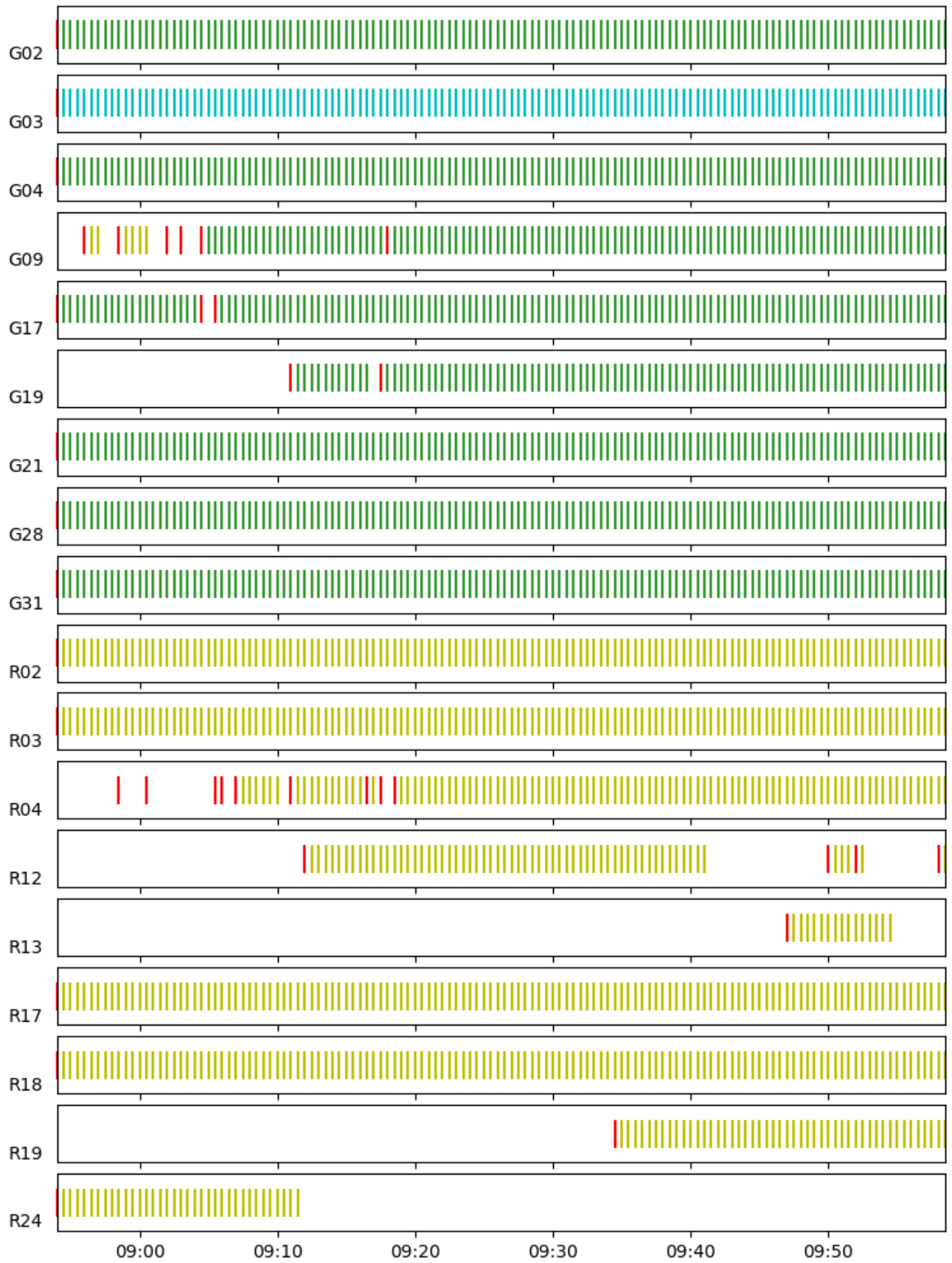
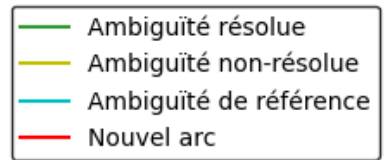
Résiduelles: Phase de la porteuse (2023-09-23)



Résiduelles: Pseudo-distances (2023-09-23)



# Statut des ambiguïtés de phase (2023-09-23)



**~~~ Avis de non-responsabilité ~~~**

**Ressources naturelles Canada n'accepte aucune responsabilité à l'égard de conséquences présumées, directes ou indirectes, d'éléments de son service de positionnement en ligne SCRS-PPP.**

**Si vous avez des questions, n'hésitez pas à contacter:**

**Services géodésiques intégrés  
Levés géodésiques du Canada  
Direction de l'arpenteur général  
Ressources naturelles Canada  
Gouvernement du Canada  
588 rue Booth, pièce 334  
Ottawa, Ontario K1A 0Y7  
Téléphone : 343-292-6617**

**Courriel : [geodeticinformation-informationgeodesique@nrcan-rncan.gc.ca](mailto:geodeticinformation-informationgeodesique@nrcan-rncan.gc.ca)**



**Natural Resources  
Canada**

**Ressources naturelles  
Canada**

**Canada**