

SCRS-PPP 3.54.2 (2022-11-10)



naf32660.23o
NAF3

Début des données		Fin des données		Durée des observations	
2023-09-23 09:04:00.00		2023-09-23 09:59:00.00		0:55:00	
Heure de traitement				Type de produits	
11:32:49 UTC 2023/09/23				RNCan ultra-rapide	
Observations		Fréquence		Mode	
Porteuse et pseudo-distance		Double		Statique	
Masque d'élévation	Données rejetées	Ambiguïtés fixées	Intervalle des estimés		
7.5 degrés	0.00 %	99.59 %	30.00 sec		
Antenne		CPA au PRA		PRA au Repère	
TPSPG_A1 NONE		L1 = 0.036 m L2 = 0.053 m		H:0.000m / E:0.000m / N:0.000m	

(CPA = centre de phase de l'antenne; PRA = point de référence de l'antenne)

Positions estimées pour naf32660.23o

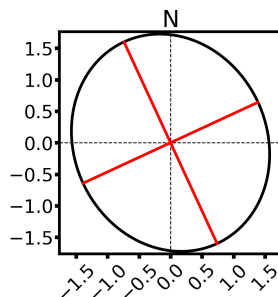
	Latitude (+n)	Longitude (+e)	Altitude Ell.
ITRF20 (2023.7)	38° 23' 32.26691"	21° 50' 8.15195"	29.289 m
Sigmas(95%)	0.014 m	0.013 m	0.059 m
A priori*	38° 23' 32.30446"	21° 50' 8.13932"	27.353 m
Position calculée – A priori	-1.158 m	0.306 m	1.936 m

Ellipse d'erreur 95% (cm)

demi-grand axe: 1.8 cm

demi-petit axe: 1.5 cm

azimut du demi-grand axe: -24° 11' 30.99"



UTM (Nord) Zone 34

4249673.046 m (N)

572971.316 m (E)

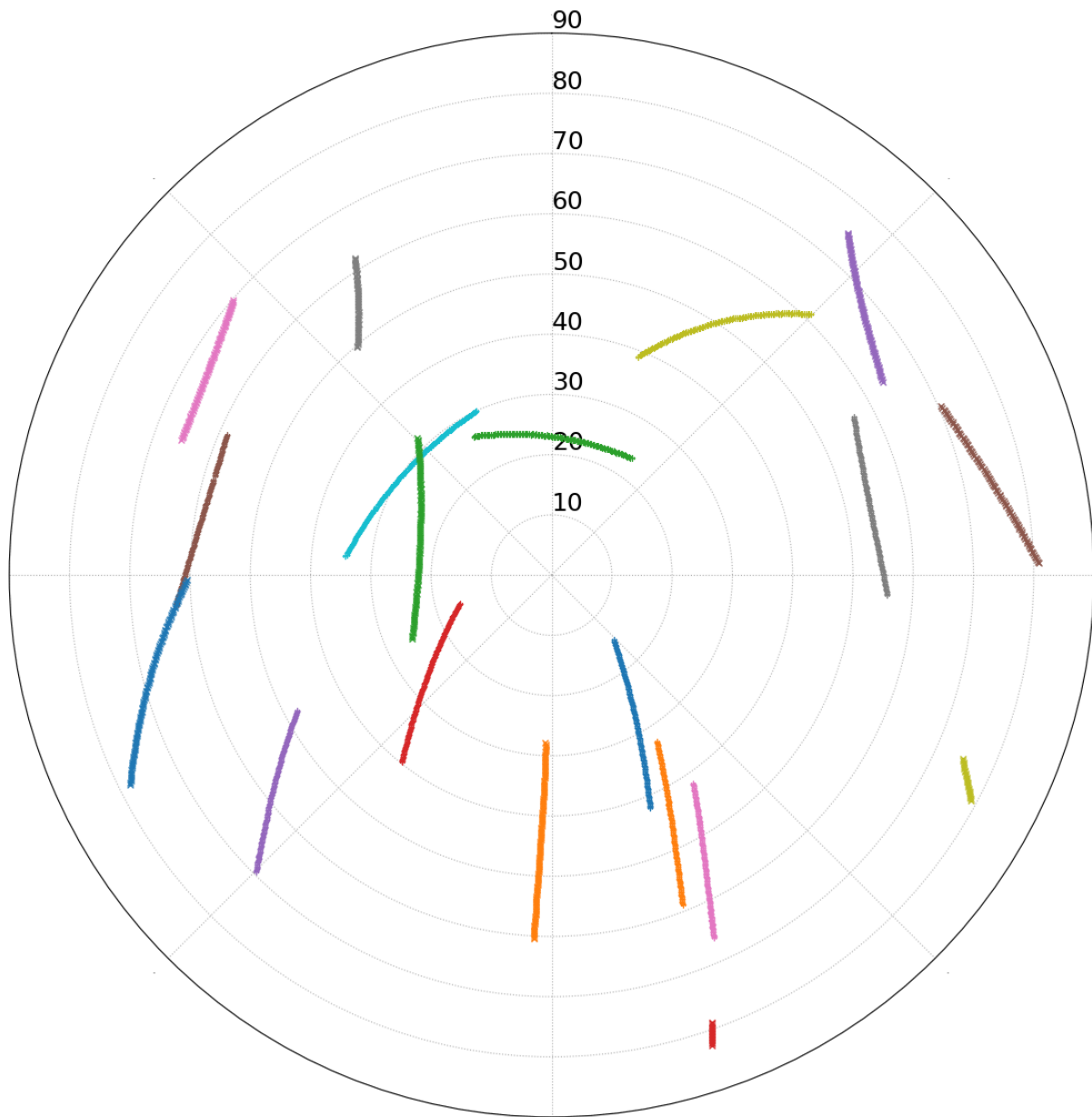
Facteurs échelle

0.99966557 (point)

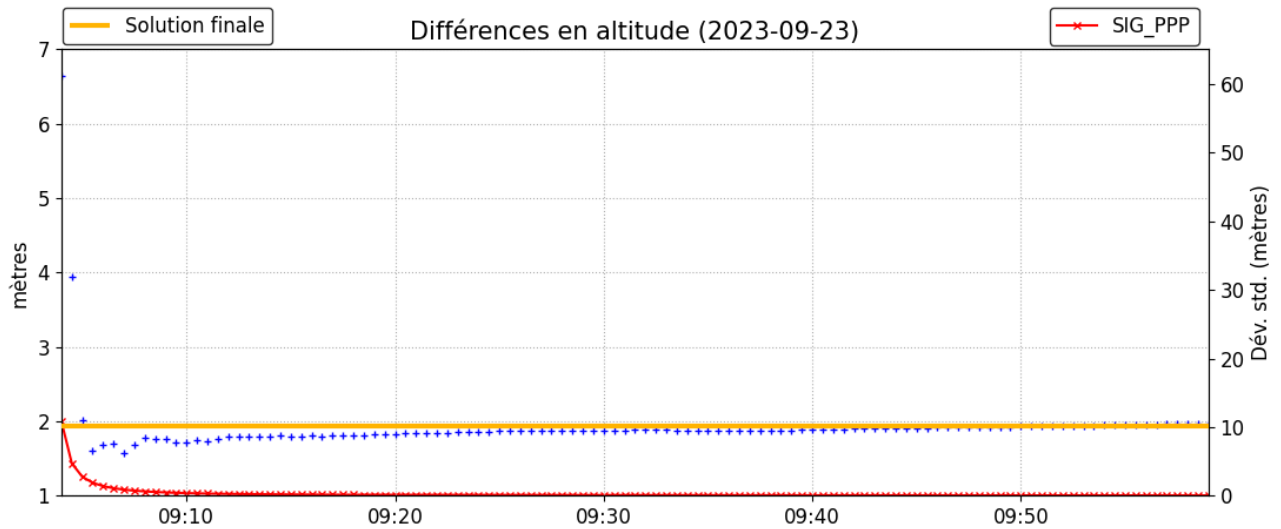
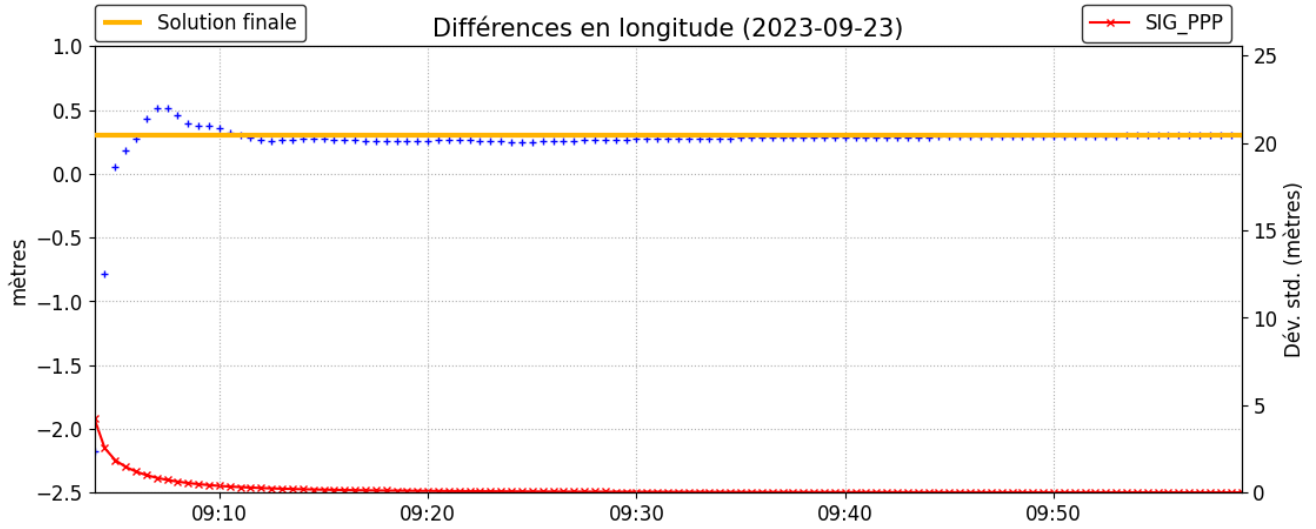
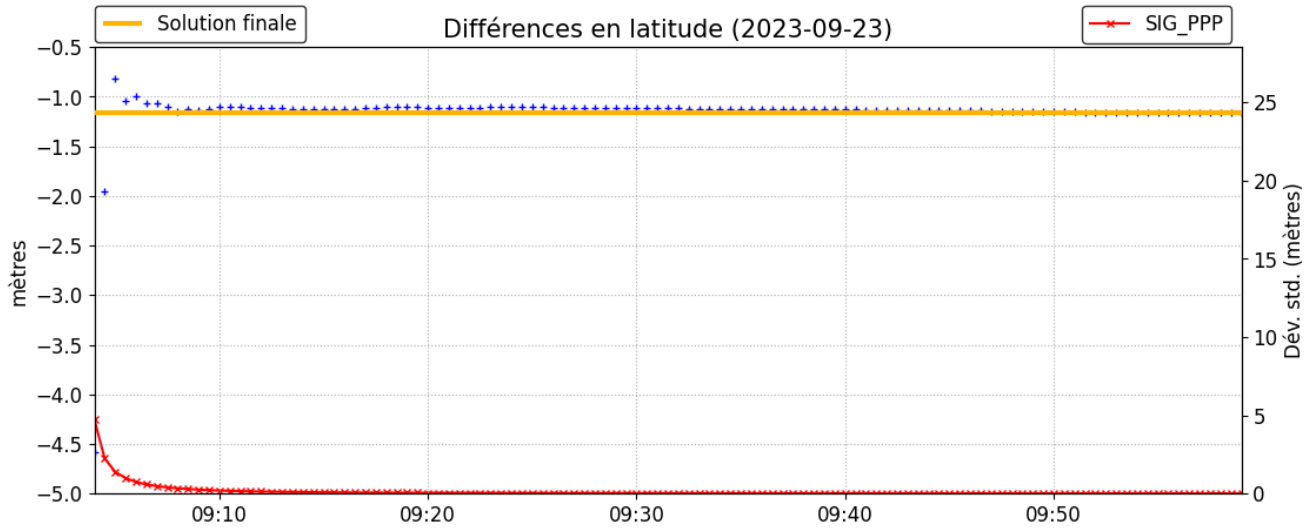
0.99966098 (combiné)

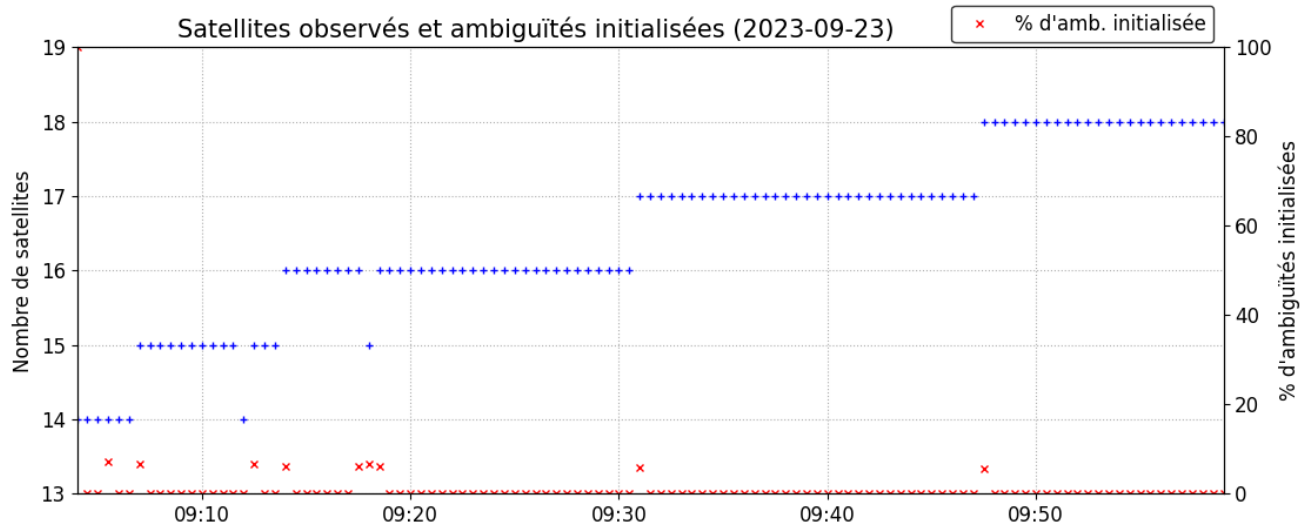
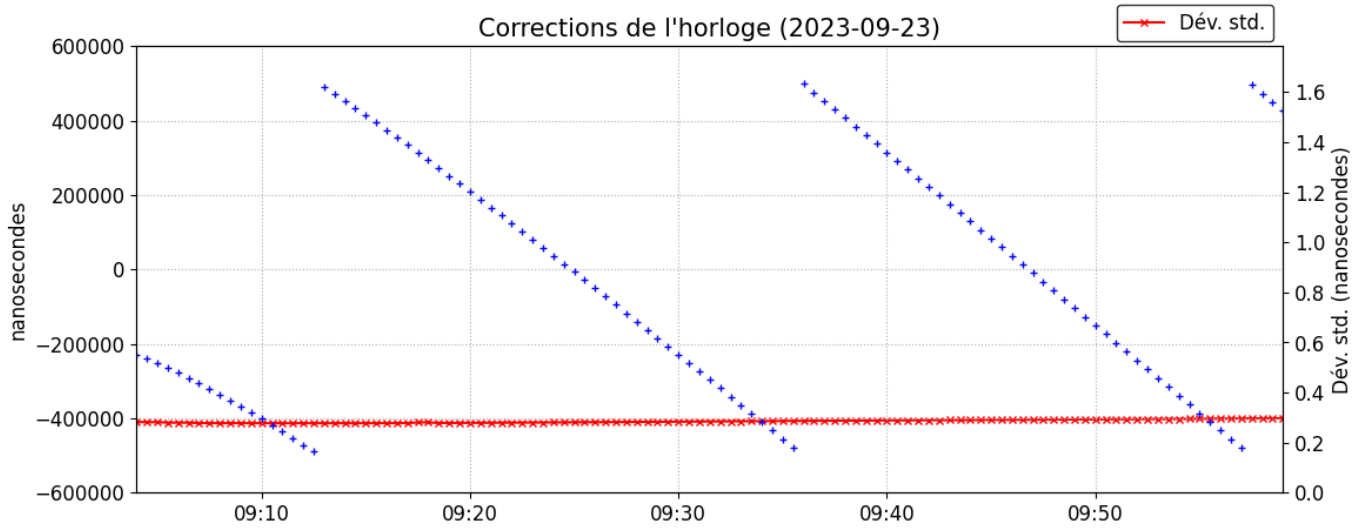
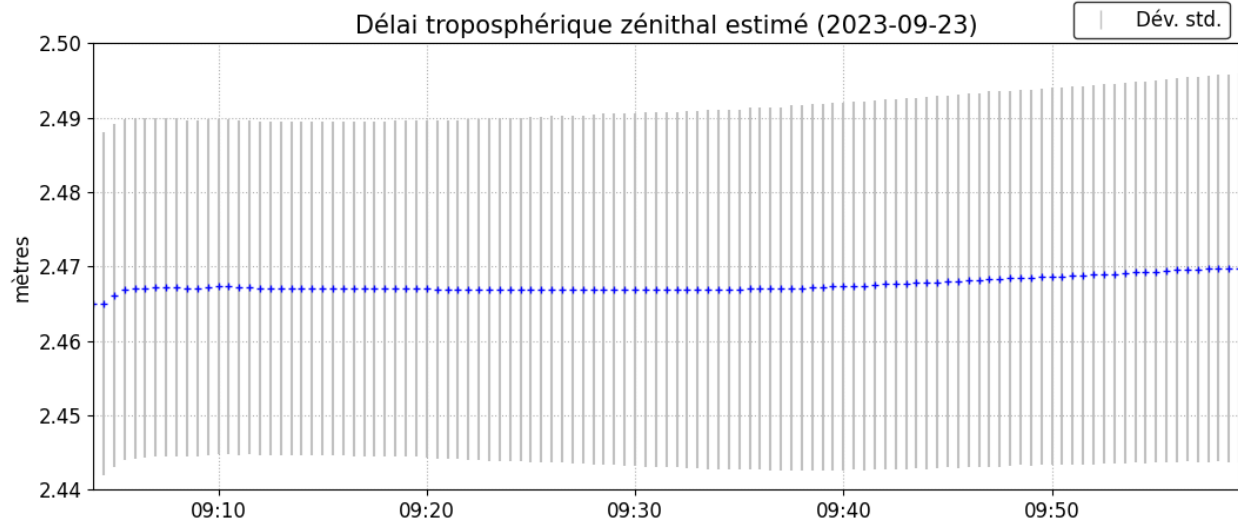
*(Position a priori initialisée à partir des coordonnées de l'en-tête du RINEX)

Distribution spatiale des satellites

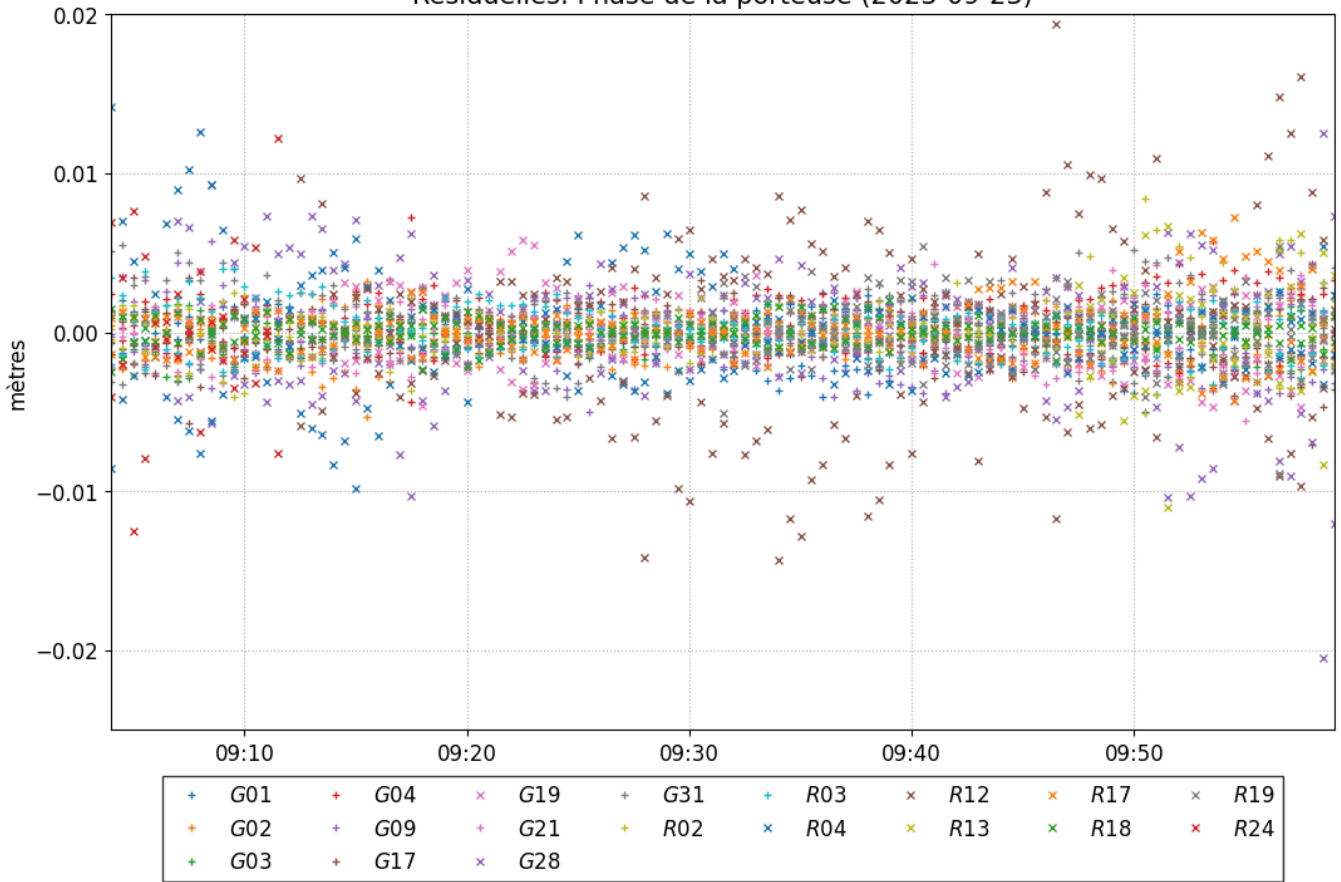


+	G01	+	G09	+	G21	+	R02	×	R12	×	R18
+	G02	+	G17	×	G28	+	R03	×	R13	×	R19
+	G03	×	G19	+	G31	×	R04	×	R17	×	R24
+	G04										

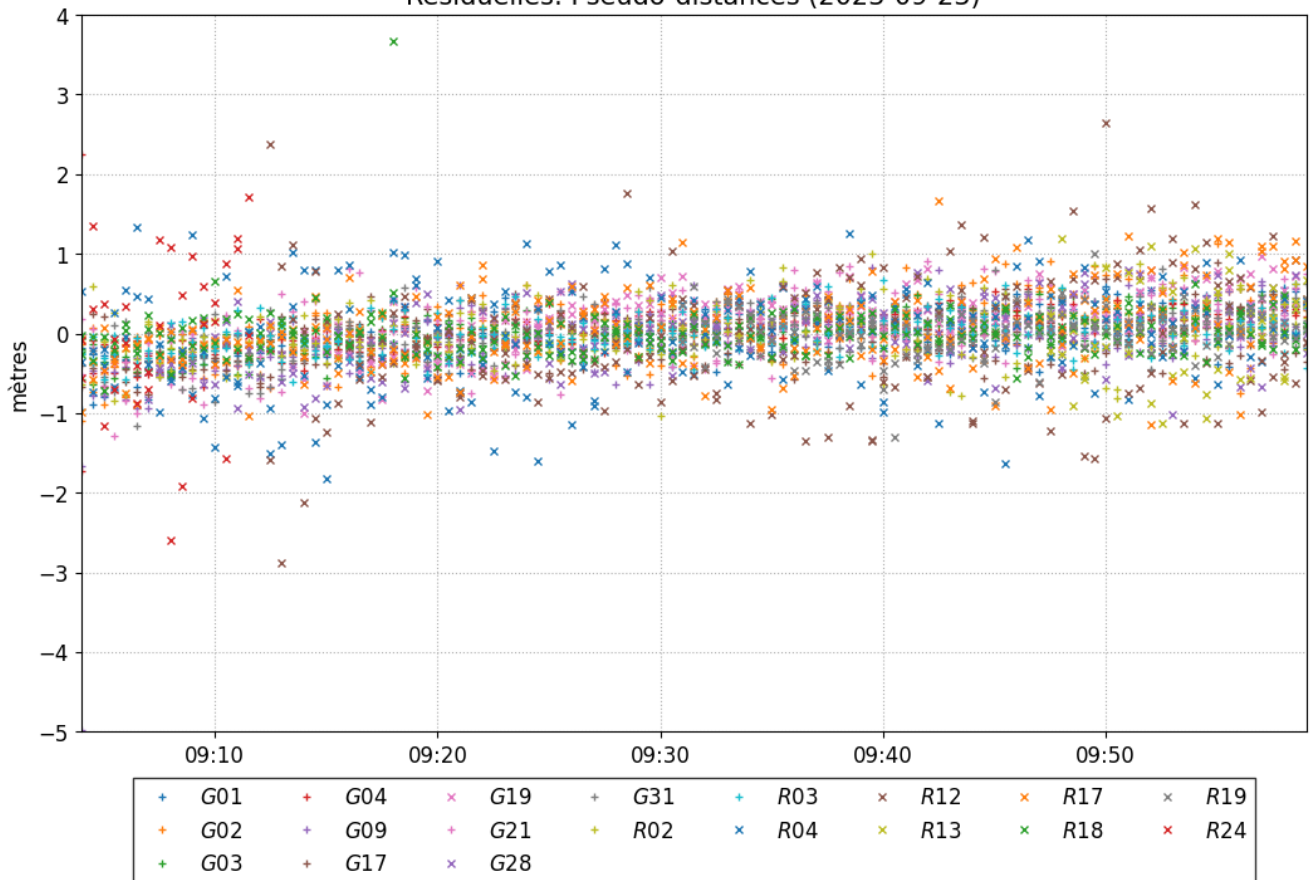




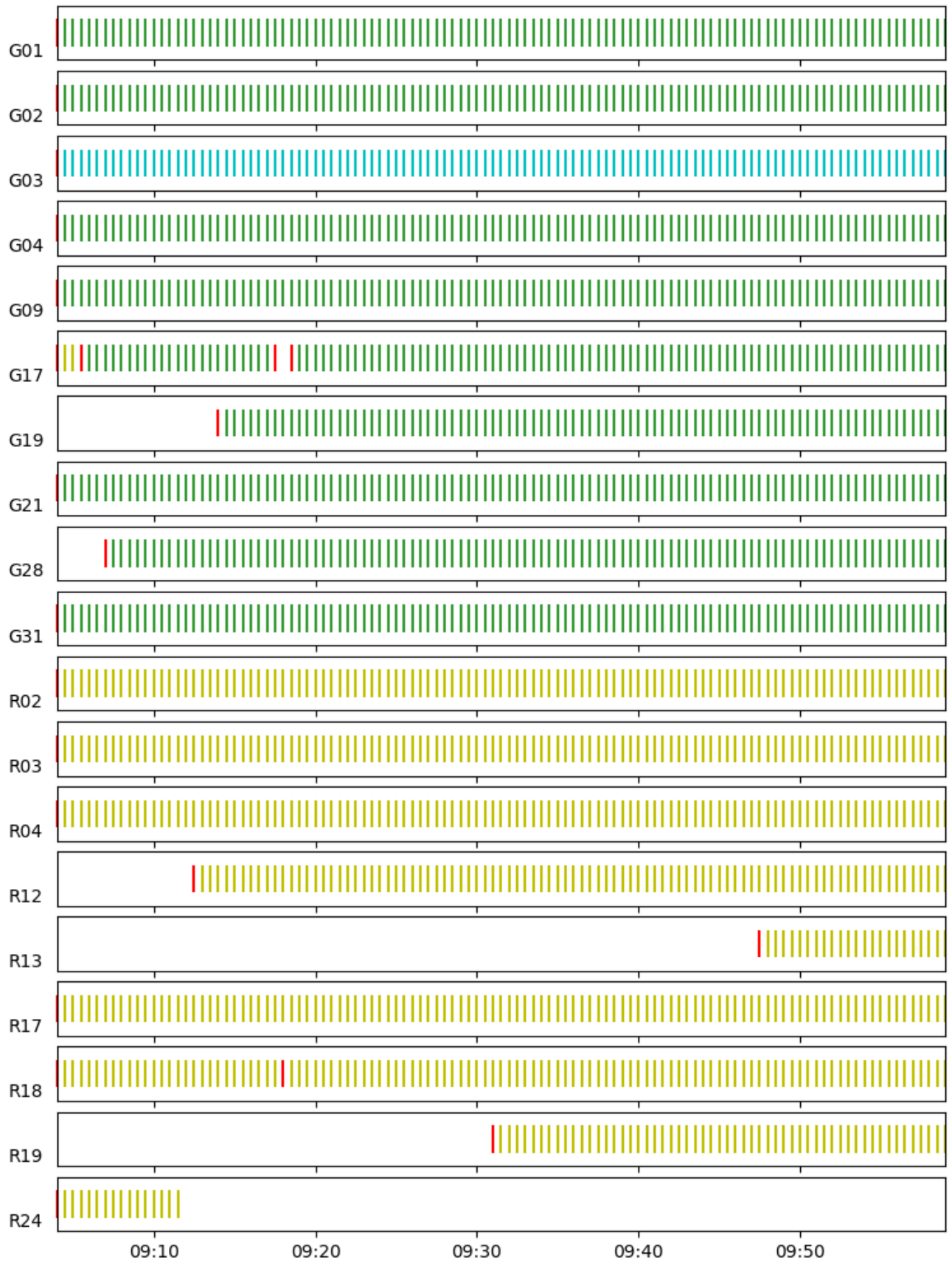
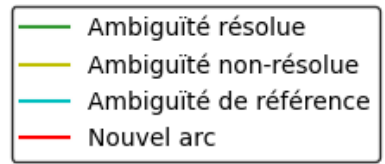
Résiduelles: Phase de la porteuse (2023-09-23)



Résiduelles: Pseudo-distances (2023-09-23)



Statut des ambiguïtés de phase (2023-09-23)



~~~ Avis de non-responsabilité ~~~

Ressources naturelles Canada n'accepte aucune responsabilité à l'égard de conséquences présumées, directes ou indirectes, d'éléments de son service de positionnement en ligne SCRS-PPP.

Si vous avez des questions, n'hésitez pas à contacter:

**Services géodésiques intégrés
Levés géodésiques du Canada
Direction de l'arpenteur général
Ressources naturelles Canada
Gouvernement du Canada
588 rue Booth, pièce 334
Ottawa, Ontario K1A 0Y7
Téléphone : 343-292-6617**

Courriel : geodeticinformation-informationgeodesique@nrcan-rncan.gc.ca



Natural Resources
Canada

Ressources naturelles
Canada

Canada